

Die Putzmühle

Das Ausflugslokal im Ost-Erzgebirge

Wir heißen Sie Herzlich Willkommen

Im Herzen des Ost-Erzgebirges, ca 35 km südlich von Dresden, im Tal des Pöbelbaches finden Sie unser traditionsreiches Ausflugslokal Putzmühle.

Im Sommer wie im Winter ist es ein beliebtes Reiseziel für Wanderer, Radler und Gäste, die gern das Besondere in idyllischer Atmosphäre suchen.

Sie können diese Inhalte nicht sehen? Dann haben Sie entweder Javascript deaktiviert oder verfügen nicht über den aktuellen Flashplayer. Laden Sie sich hier den aktuellen Flashplayer herunter.



Kontakt

Gasthaus Putzmühle
Oberpöbel 8
01762 Schmiedeberg
Telefon: 03 50 52 / 20 72 0
E-Mail: info@putzmuehle.de

Wetterinfos

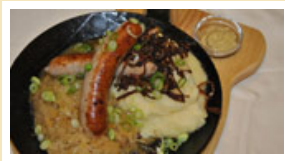
Essen & Trinken



Wir bieten Ihnen saisonale und abwechslungsreiche Köstlichkeiten sowie eine gutbürgerliche Speisekarte zu niedrigen Preisen.

[Hier erfahren Sie mehr](#)

Wandergruppe



Unser spezielles Angebot für Wandergruppen, die vorab reservieren und Essen bestellen.

[Hier erfahren Sie mehr](#)

Öffnungszeiten

Montag:	11-16
Dienstag:	-
Mittwoch:	11-16 Uhr
Donnerstag:	11-16 Uhr
Freitag:	11-20 Uhr
Samstag:	11-20 Uhr
Sonntag:	11-20 Uhr

Mi.-So. ab 11.00 Uhr geöffnet sowie an Feiertagen

Newsletter

Sie möchten Neuigkeiten als Erster erfahren?
Melden Sie sich doch einfach für unseren

Gästebuch

In unserem **Gästebuch**, können Sie Fragen stellen,
Ihren Eindruck hinterlassen oder einfach nur Grüße

Sitemap

[Willkommen](#)
[Geschichte](#)

[Impressionen](#)
[Online-Reservierung](#)

[Kontakt](#)
[Anfahrt](#)

